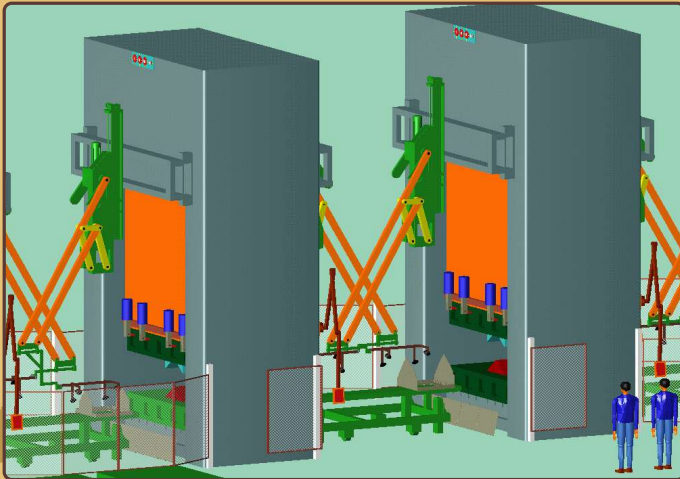


Simulation Linienverkettung - Feedertechnik

Simulation line-concatenation - feeder technology



## Anwendungsgebiete / Features

### 1. Vorausplanung

von Teiledurchläufen auf bestehenden Pressenstraßen anwendbar auf:

- a) existierende Werkzeugsätze
- b) noch zu planenden bzw. neue Werkzeugsätze hinsichtlich Kollision und Optimierung

### 1. Forward planning

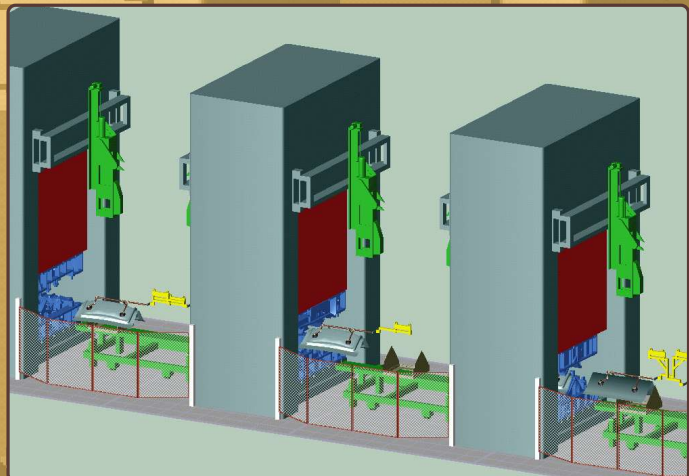
of machining operation of parts on existing stampings practicable on:

- a) existing die kits
- b) planned or new die kits regarding collision and optimization

## Anwendungsgebiete / Features

**2. Leistungsoptimierung**  
von bestehenden Pressenstraßen hinsichtlich maximaler Teileausbringung.

**2. Performance optimization**  
of stamping lines regarding maximally part output

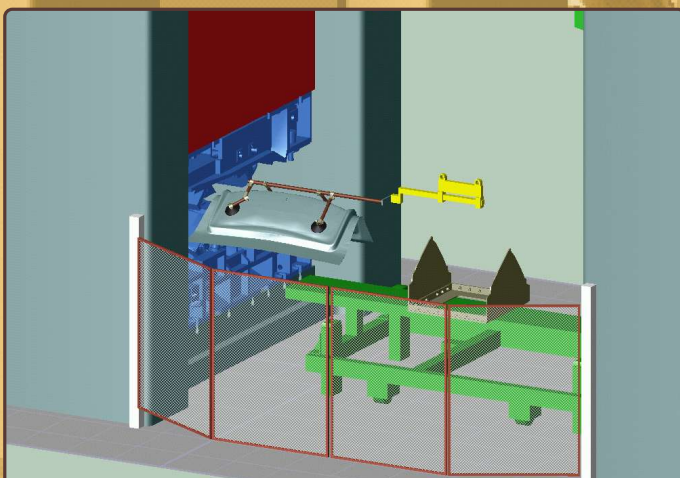


## Anwendungsgebiete / Features

### 3. Simulation und Training

des Werkzeugwechsel unter der Prämisse maximale Nutzhubzahl der Pressenlinie

**3. Simulation and training**  
of quick die change under the premise of maximally average stroke per minutes (ASPM) of press lines.



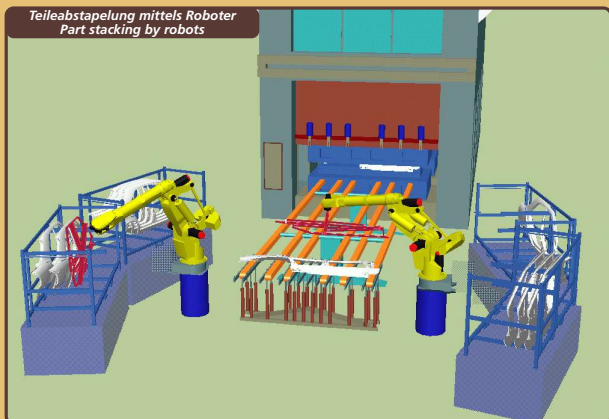


K-Info 1/2001

# FCE Fluid Control Engineering GmbH

Simulation Linienvernetzung - Robotertechnik

Simulation line-concatenation - by robot technology



Teileabstapelung mittels Roboter  
Part stacking by robots



Pressenlinien-Simulation  
Stamping line simulation

**1. Vorausplanung**  
von Teiledurchläufen auf  
bestehenden Pressenstraßen  
anwendbar auf:

- a) existierende Werkzeugsätze
- b) noch zu planenden bzw.  
neue Werkzeugsätze

hinsichtlich Kollision und  
Optimierung

**1. Forward planning**  
of machining operation of  
parts on existing stampings  
practicable on:

- a) existing die kits
- b) planned ore new die kits

regarding collision und  
optimization



Roboter-Optimierung  
Robot optimization



Teileübernahme mittels Roboter  
Take over of parts by robots

**2. Leistungsoptimierung**  
von bestehenden Pressenstraßen hinsichtlich  
maximaler Teileausbringung unter dem Gesichtspunkt  
eines optimalen Roboterhandlings



**2. Performance optimization**  
of stamping lines regarding maximally part  
output from the viewpoint of optimal  
handling by robots